

# SPA

## 串列輸出轉換器

遠隔同步  
顯示功能

即時監測  
流量計資料

分析及追蹤  
流量資料

整合控制  
系統



➤ 轉換數位訊號為 RS-232/ RS-485/ Modbus ( RTU )

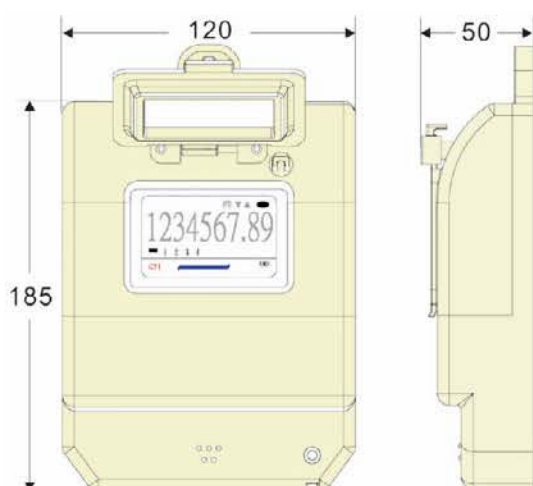
➤ 運用可程式邏輯控制器 ( PLC ) 或電腦 ( PC ) 進行流量監測

### 產品規格

型 式	SPA串列輸出轉換器
型 號	SPA
輸 入	數位編碼
輸 出	RS-232、RS-485、Modbus ( RTU )
外 接 流 量 計 種 類	數位編碼電子式水量計
工 作 _____	-25°C~70°C
防 護	讀表介面：IP54；通訊線：IP68
使 用	VIN:12~24 VDC ( 300mA )
通 訊	三芯帶隔離網線材，無雜訊干擾情況下： 水量計至SPA通訊距離：20公尺 SPA至PLC通訊距離：1000公尺
外 觀	185 X 120 X 50mm ( HxWxD )
重 量	328g

\*本產品規格說明 ( 如電池電力 ) 僅限搭配原廠其他設備，並可能因實際使用狀況而有所差異

## 外觀尺寸 單位: mm



## 案場實績



## 系統架構圖

### 各類電子式水量計



\*本公司型錄規格若與產品不符時，以實際出貨產品規格為準，本公司保留修改型錄規格之權利，不另行通知。