

# Turbine Flow meter 渦輪式流量傳感器



## LWCY series

### 量測原理:

當受測液體通過傳感器時，在流體作用下，葉輪受力旋轉，其轉速與管道平均流速成正比。葉輪轉動週期改變了電磁感測迴路的阻抗值，檢測線圈中的磁圈隨之週期性變化，產生頻率與葉片旋轉頻率相同的感應電動勢，經放大後進行轉換和處理。

## 產品

- ◆ 本體材質 SUS304 或 SUS316 (選配)
- ◆ 精確度高
- ◆ 結構設計簡單輕便
- ◆ 安裝維護方便
- ◆ 可選配其他輸出訊號放大器

## 應用

- ◆ 製程用水
- ◆ 純水系統及化工系統
- ◆ 紡織、造紙、食品、環保等相關領域
- ◆ 冷凍空調、冷卻系統用水
- ◆ 油品計量
- ◆ 衛生等級相關製程用水

## 規格

訊號輸出	NPN Pulse (TTL)
供應電源	DC 12 ~ 24 V
精確等級	±0.5 %
溫度範圍	-20 ~ +90 °C
壓力範圍	10 ~ 60 Kg/cm <sup>2</sup>
出線長度	3M (Std.) Max. 200M
接續方式	Thread: G / PT Flange: DIN / JIS / ANSI Clamp: ISO Ferrule
數位輸出	LCD Display+RS485
類比輸出	LCD + DC4-20mA / Pulse

## 材質

本體	SUS304 / SUS316(option)
葉輪	SUS 2Cr13 / Duplex steel (option)
軸心	SUS304 / SUS316(option)
支架	SUS304 / SUS316(option)
法蘭	SUS / (Option) 304 / 316
牙口	SUS304 / SUS316(option)
夾接	SUS304 / SUS316(option)

## 範圍

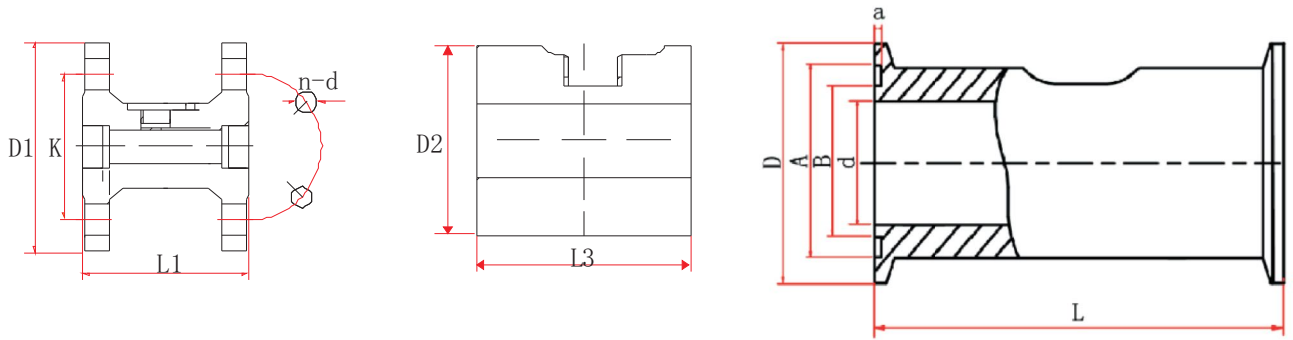
尺寸 (mm)	流量 (m <sup>3</sup> /h)	牙接	耐壓
4	0.04 ~ 0.25	1/2"	60kg
6	0.1 ~ 0.6	1/2"	60kg
10	0.2 ~ 1.2	1/2"	60kg
15	0.6 ~ 6	1"	20kg
20	0.8 ~ 8	1"	20kg
25	1 ~ 10	1 1/4"	20kg
32	1.5 ~ 15	2"	20kg
40	2 ~ 20	2"	20kg
50	4 ~ 40	2 1/2"	
65	7 ~ 70		
80	10 ~ 100		
100	20 ~ 200		
125	25 ~ 250		
150	30 ~ 300		
200	80 ~ 800		

\*\* 衛生夾接 常規耐壓 10kg/cm<sup>2</sup>

\*\* 法蘭接續 耐壓範圍 16kg/cm<sup>2</sup>

依照不同規格標準，範圍不同

# 尺寸圖



口徑	法蘭接續 ISO/DIN					牙口連接		衛生夾接				
	L1	D1	K	d	n(孔數)	L2	G	D(mm)	A(mm)	B(mm)	d(mm)	L(mm)
4						225	G1/2	50.5	46	40.5	4	100
6					225	G1/2	6					
10					345	G1/2	10					
15	75	95	65	14	4	75	G1				15	
20	80	105	75	14	4	80	G1				20	
25	100	115	85	14	4	100	G 1 1/4	25				
32	140	140	100	14	4	140	G2	50.5	46	40.5	32	120
40	140	150	110	18	4	140	G2	64	59	53.5	40	140
50	150	165	125	18	4	150	G 2 1/2	78	73.5	68	50	150
65	170	185	145	18	4			91	86	80.5	65	170
80	200	200	160	18	8			106	100.5	94	80	200
100	220	220	180	18	8			119	113	106	100	220
125	250	250	210	18	8							
150	300	285	240	22	8							
200	360	340	295	22	12							

型號	訊號種類	尺寸(mm)	接續	材質	內容
CK7M					Bcfa U'GdYVWZVWUjcb'HndY
	- A				NPN Pulse
	- D				LCD + DC4-20mA / Pulse
	- R				LCD + RS485
		- 004 ~ 255			004 (DN4) / 015 (DN15) / 050(DN50) / 100 (DN100) / 150 (DN150) .....
			F T C		Flange Type : FJ(JIS) FA(ANSI) FD(ISO) Thread Type : TG(G) TP(PT) Sanitary
				- % - &	Standard Option

A Type



D Type



R Type

